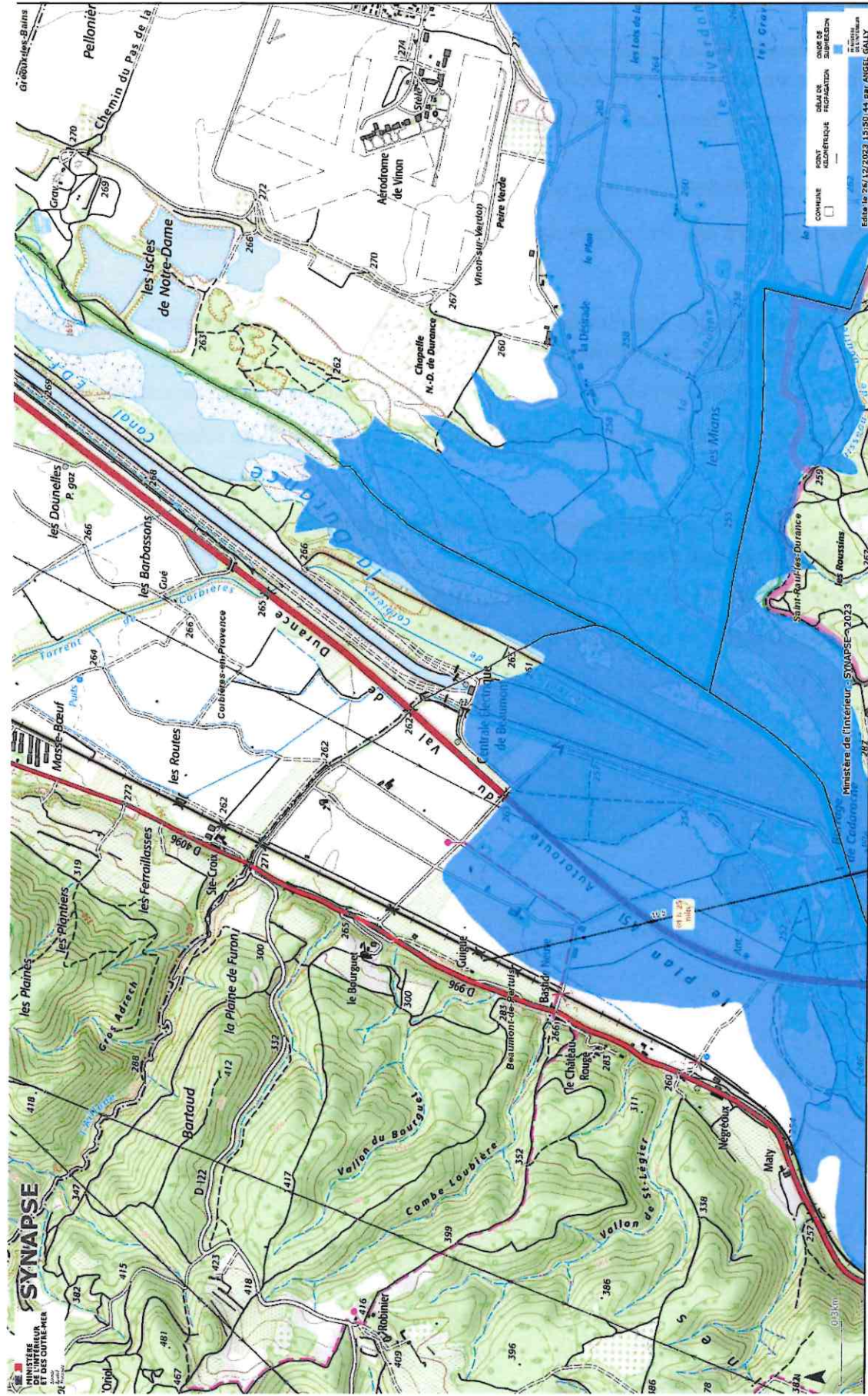


12.5.11.1 Commune de Corbières- Onde de l'ouvrage de Gréoux-les-Bains



13 Volet 13

13.1 Inventaire des établissements et des installations dont la submersion peut faire naître un risque supplémentaire

Le site Fibre excellence, à Tarascon est concerné à la marge par l'onde de submersion (dessertes ferrées périphériques).

Il n'y a pas d'autre site SEVESO seuil haut ou INB sur l'emprise de l'onde de submersion.

Les seuils et barrages sont pris en compte dans la modélisation de l'onde de submersion.

14 Volet 83

14.1 Inventaire des établissements et des installations dont la submersion peut faire naître un risque supplémentaire

Sans objet. Il n'y a aucun site SEVESO seuil haut ou INB sur l'emprise de l'onde de submersion.

Les seuils et barrages sont pris en compte dans la modélisation de l'onde de submersion.

15 Volet 84

15.1 Inventaire des établissements et des installations dont la submersion peut faire naître un risque supplémentaire

Sans objet. Il n'y a aucun site SEVESO seuil haut ou INB sur l'emprise de l'onde de submersion.

Les seuils et barrages sont pris en compte dans la modélisation de l'onde de submersion.